

Installation "MySQL" für Einzelplatz-Rechner oder Netzwerk-Server

Einzelplatz-Version (WIN 98, ME, 2000, XP) und Server (WIN NT, 2000, 2003)

Bitte legen Sie die CD "MySQL" in das entsprechende Laufwerk. Sodann startet die Installation nach einigen Sekunden automatisch. Sollte dies nicht der Fall sein, so starten Sie die Installation mit Doppelklick auf die Datei "Autorun.exe".

ACHTUNG

Wollen Sie lediglich einen Netzwerk-Client anbinden, so setzen Sie die Installation mit den Anweisungen „Installation „MySQL“ Datenbanktreiber“ fort (Seite 5 f.).

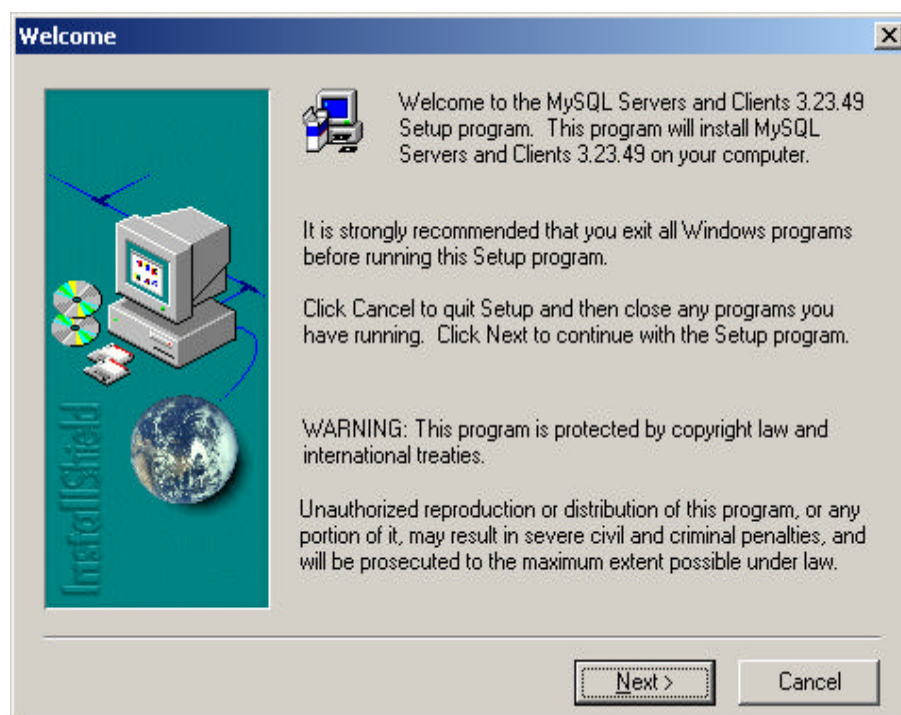
In beiden Fällen benötigen Sie zur erfolgreichen Installation "Administratoren-Rechte"

1. Startbildschirm



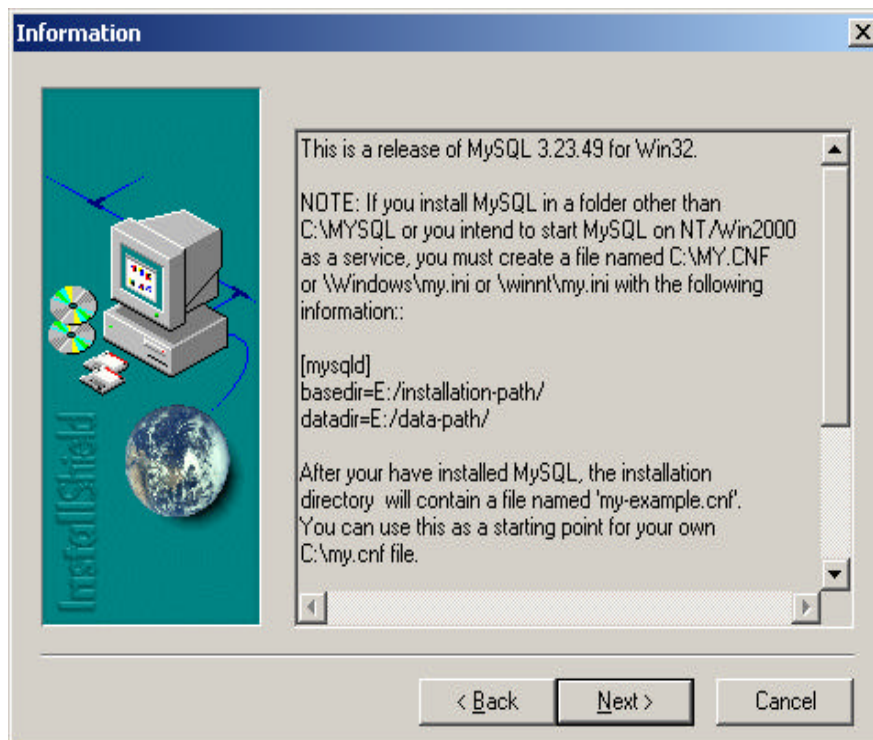
Schalter
"MySQL
Datenbank
installieren"
klicken.

2. Einstiegsbild



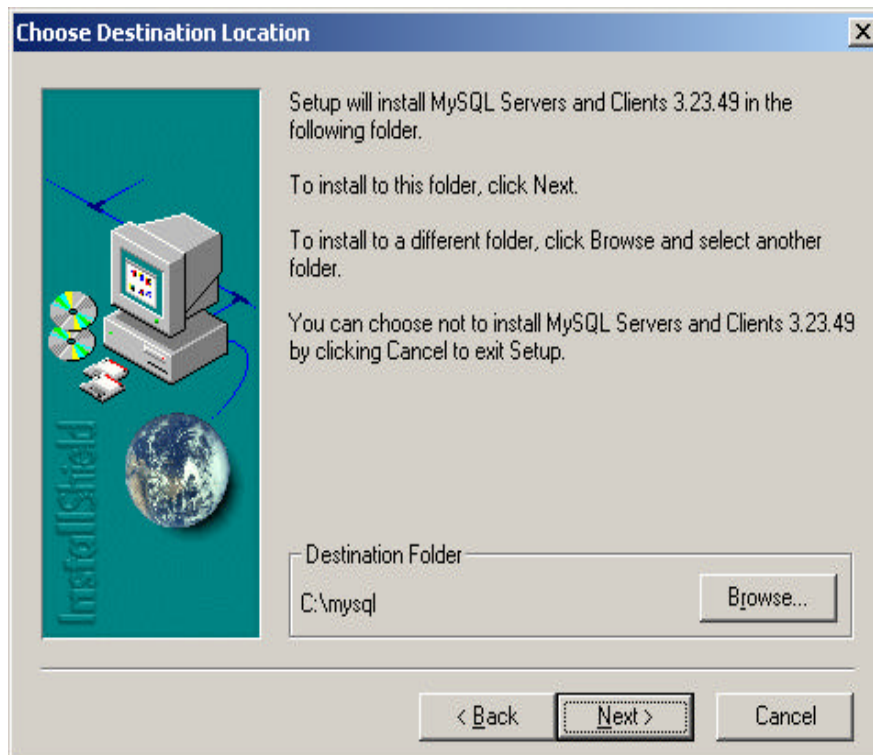
Schaltfläche
"Next" klicken.

3. Information



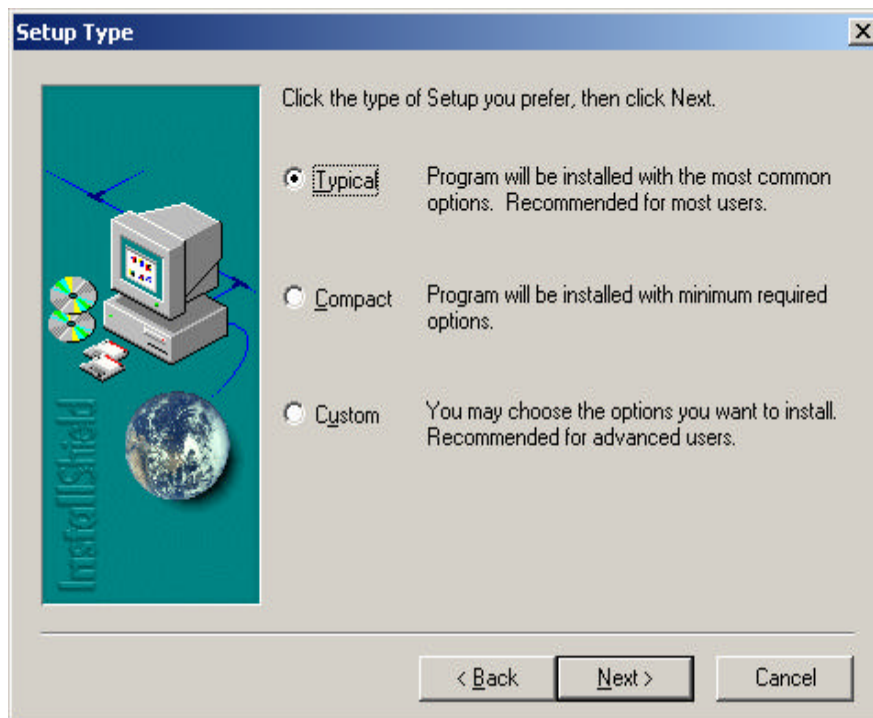
Erst lesen, dann
Schalter "Next"
anklicken.

4. Ziellaufwerk und Verzeichnis bestimmen



Über den
Schalter
„Browse“
können Sie die
Vorgabe ändern.
Wir empfehlen
unerfahrenen
Benutzern die
Vorgabe zu
übernehmen
und den
Schalter "Next"
zu betätigen.

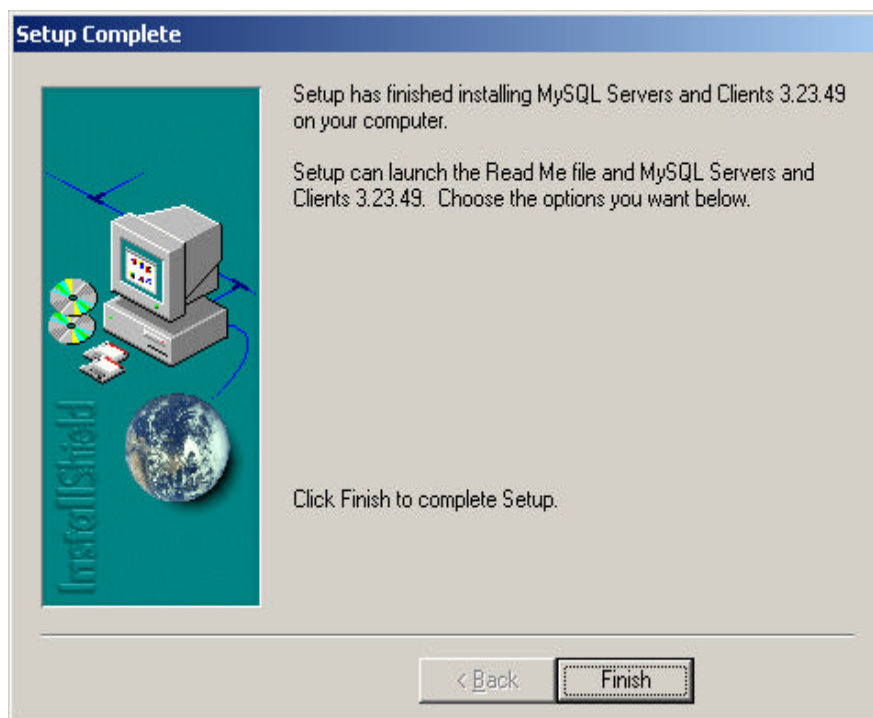
5. Auswahl des Installationsumfangs



Die Vorgabe „typical“ mit Klick auf die Schaltfläche "Next" bestätigen.

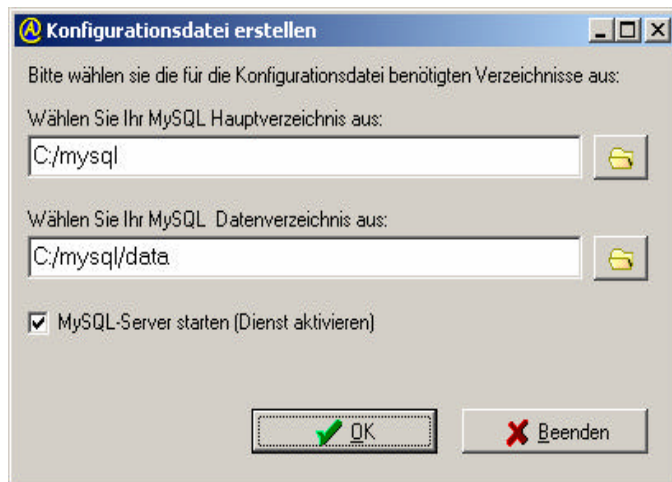
Im Anschluss daran werden die Daten auf die Festplatte kopiert und nach kurzer Zeit erscheint das Fenster ...

6. Setup komplettieren



Klicken Sie "Finish", um die Installation zu beenden.

7. Konfigurationsdatei erstellen



Klicken Sie "O.K.", um die Angaben zu übernehmen. Sollten Sie die Pfad-Vorgaben in Schritt 4 verändert haben, so passen Sie die Einträge hier entsprechend an. Die Option "MySQL-Server starten (Dienst aktivieren)" markieren.

Ende der Installation



Klicken Sie "O.K.", um die Installation zu beenden.

Anschließend startet der "MySQL-Server".
Sodann fahren Sie bitte mit der Installation des ODBC-Treibers fort (Seite 5).

Installation "MySQL - Datenbanktreiber"

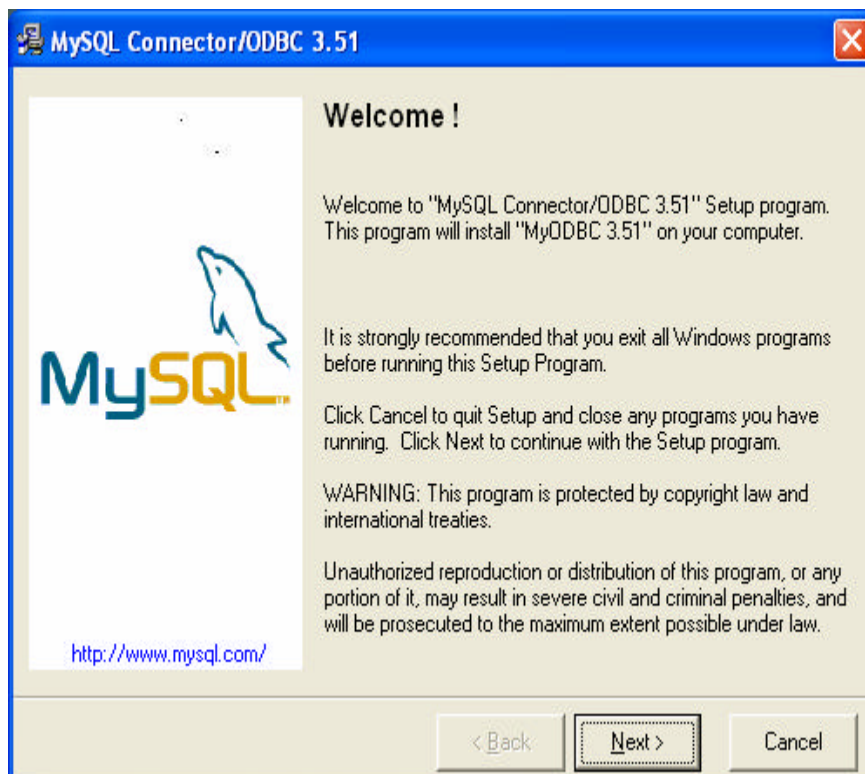
Die Installation des ODBC-Treibers für die MySQL Datenbank muss auf allen Systemen erfolgen (Einzelpatz bzw. Netzwerk-Client)

1. Startbildschirm



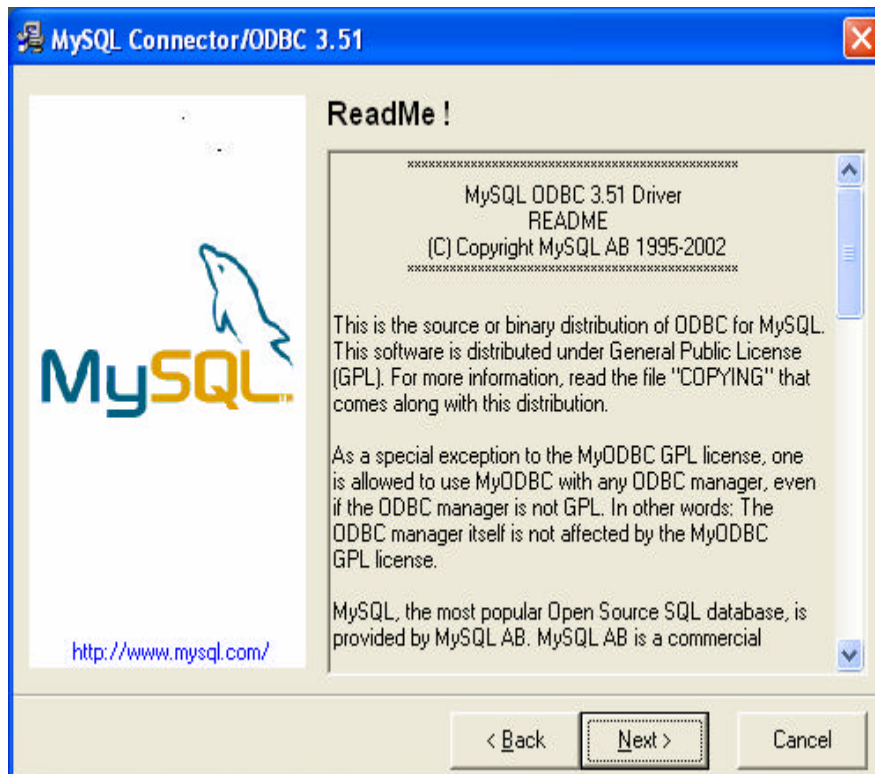
Schalter "ODBC
MySQL" klicken

2. Einstiegsbild



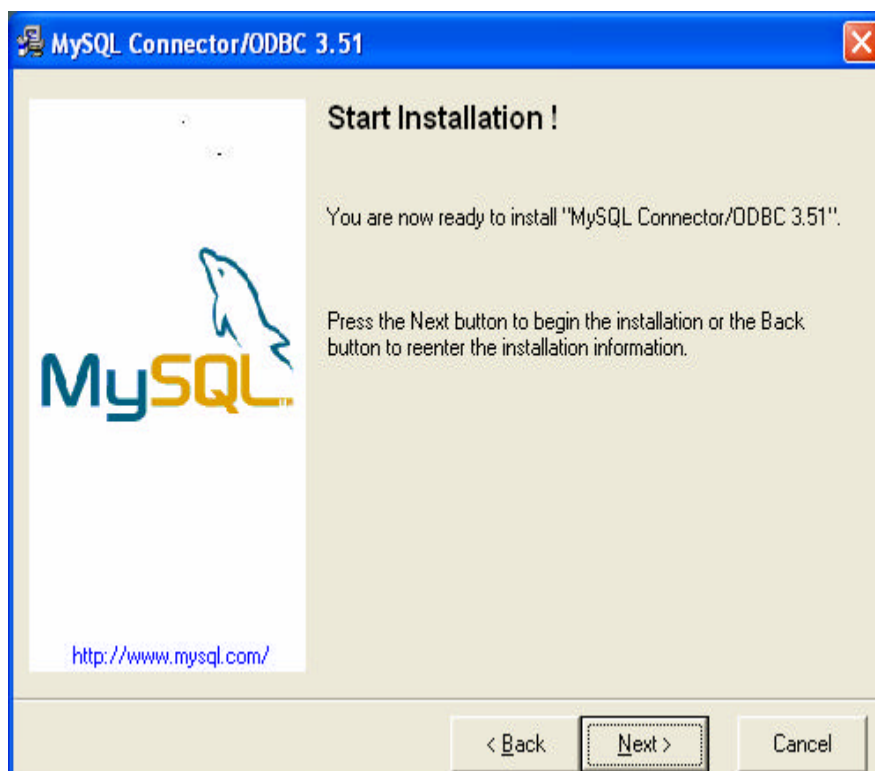
Klicken Sie auf
"Next".

3. Information



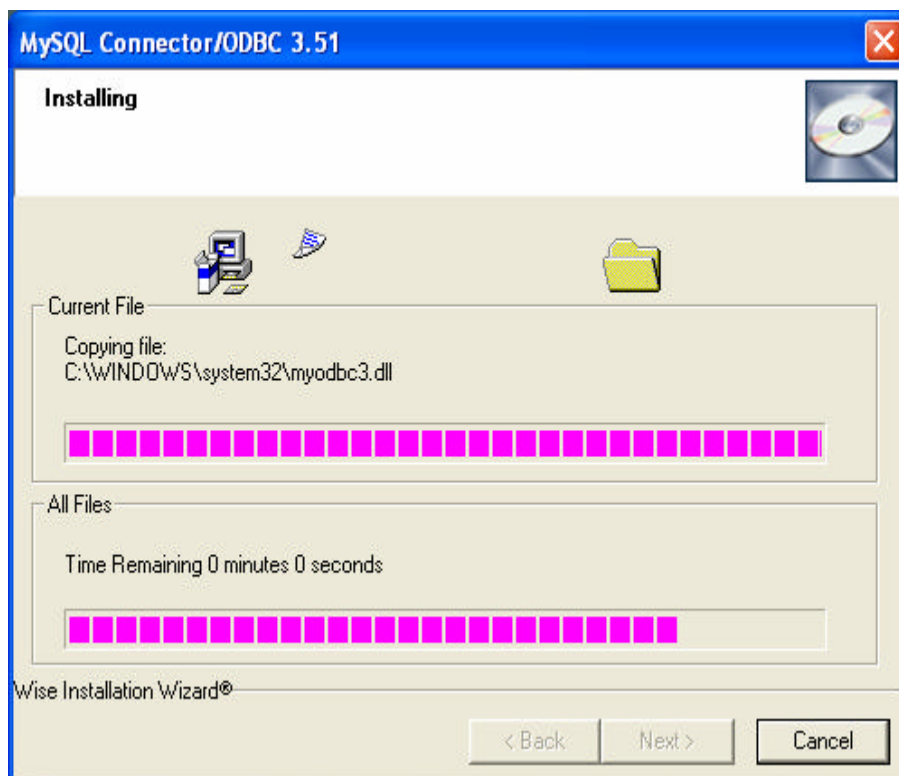
Klicken Sie auf "Next".

4. Installationsbeginn



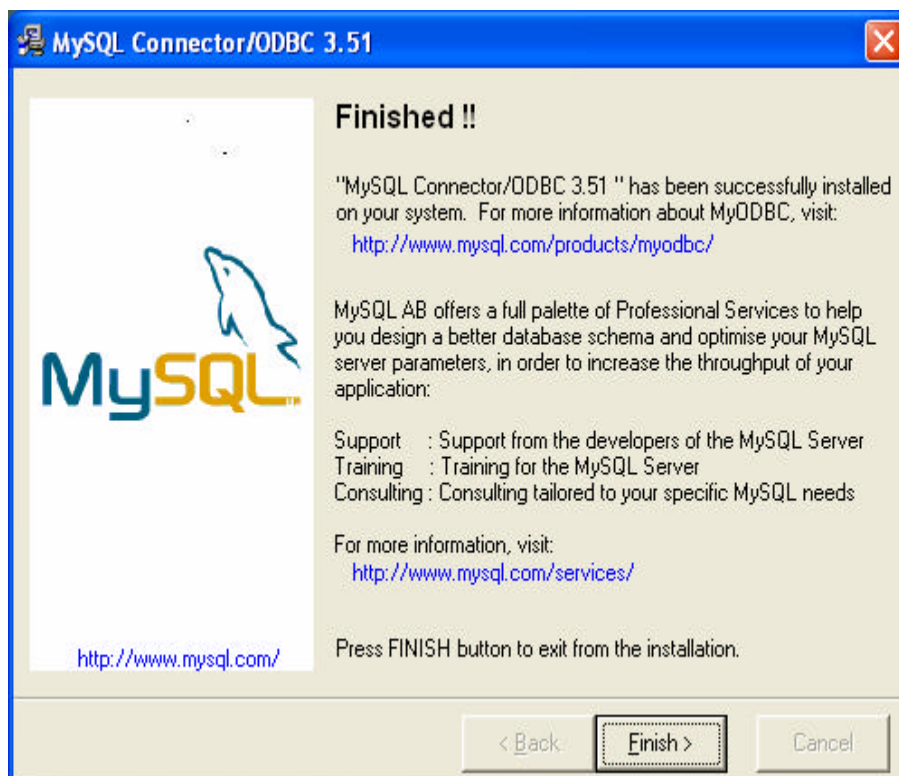
Klicken Sie auf "Next".

5. Installationsverlauf



Klicken Sie auf "Next".

6. Installationsende



Klicken Sie auf "Finish".

Im Anschluss an das Setup-Programm sollte der Rechner neu gestartet werden.