

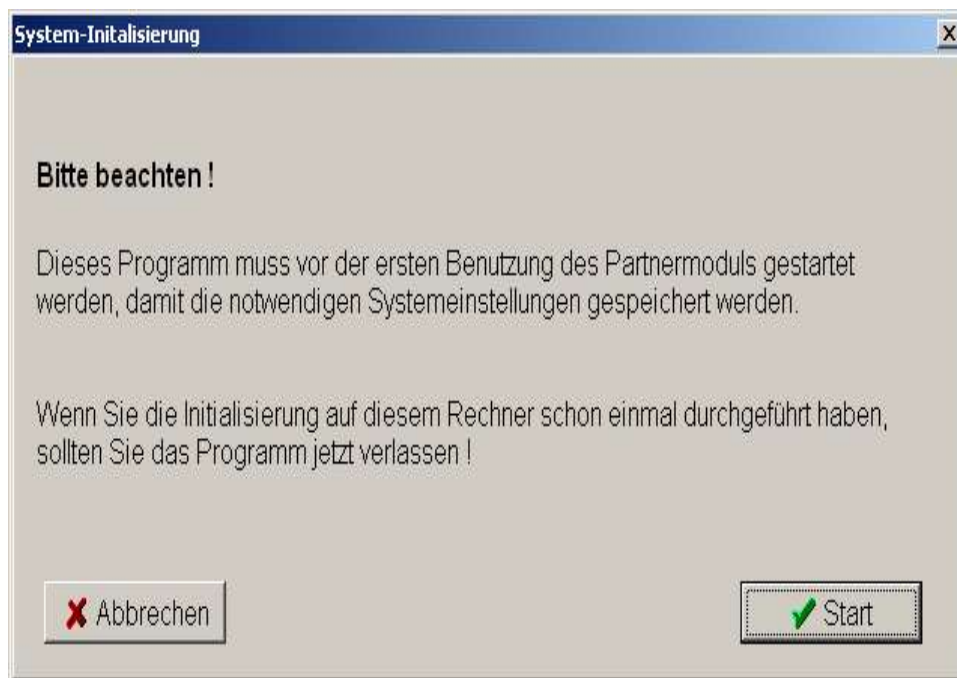
## Installation "Kundenmodul" für Netzwerk-Server (WIN NT, 2000, 2003), Einzelpatz-Version und Client-Anbindung (WIN 95, 98, ME, 2000, XP)

Bitte legen Sie die CD in das entsprechende Laufwerk. Sodann startet die Installation nach einigen Sekunden automatisch.

Sollte dies nicht der Fall sein, so starten Sie die Installation mit Doppelklick auf "Autorun.exe".

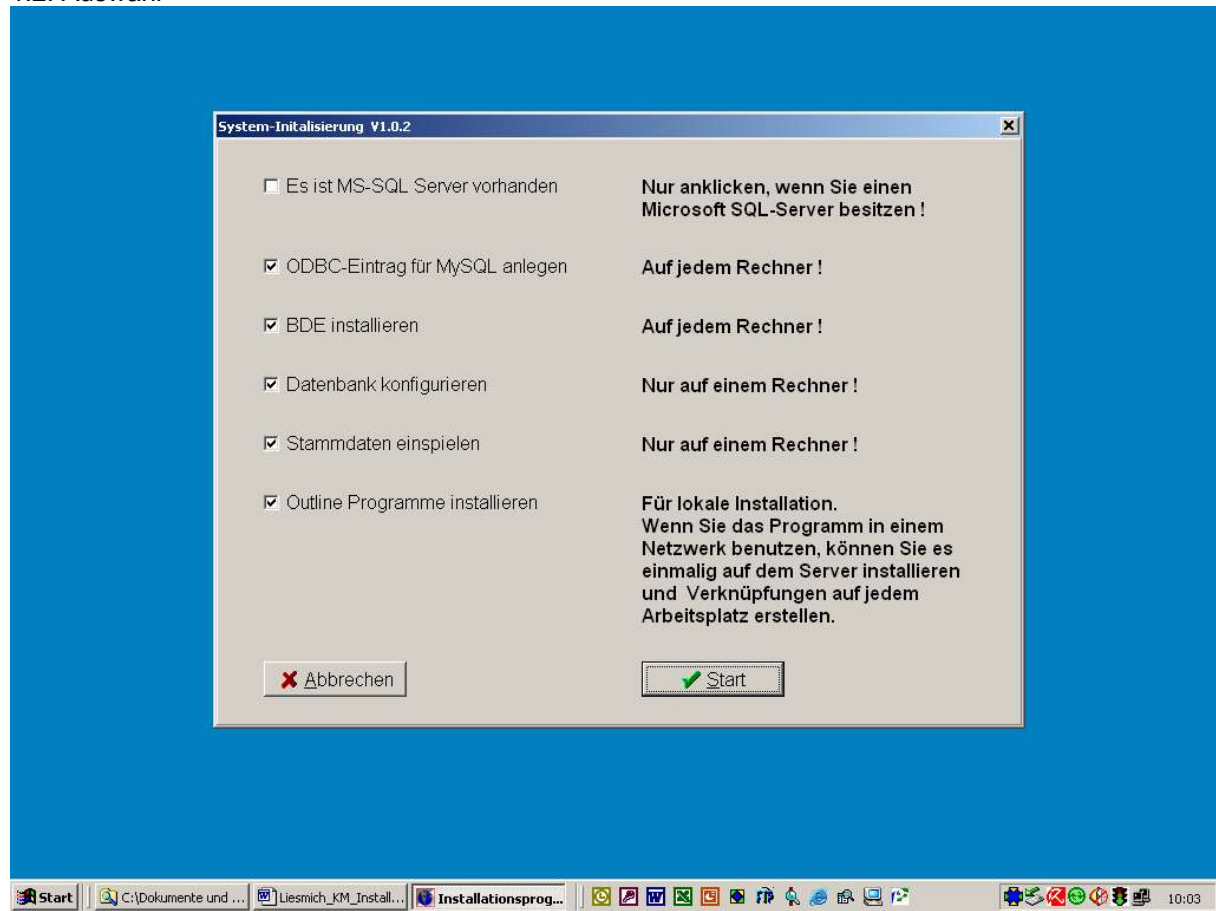
### 1. Konfiguration

#### 1.1. Startbild



Klicken Sie "Start", um  
fortzufahren.

## 1.2. Auswahl



### MS-SQL Server vorhanden:

Wenn Sie einen **Microsoft** SQL-Server (ab Version 6.5) besitzen, können Sie die Daten darüber verwalten. Die hierfür notwendige Installation muß in direkter Zusammenarbeit mit P&F Wirtschaftsdienste GmbH ausgeführt werden.

**Sämtliche weiteren Optionen beziehen sich ausschließlich auf die Installation des "MySQL"-Servers:**

### ODBC-Eintrag für MySQL anlegen

### BDE installieren

Diese beiden Schritte müssen in jedem Fall ausgeführt werden, damit der Rechner mit der Datenbank kommunizieren kann.

**Hinweis: Für reine Client-Installationen sind dies die einzigen auszuführenden Arbeitsgänge. Sie müssen lediglich anschließend eine Verknüpfung zu den Programmen auf Ihrem Desktop erstellen.**

### Datenbank konfigurieren

Datenbank, Benutzer und Tabellen werden erstellt.

**Dieser Schritt sollte nur einmal ausgeführt werden, da sonst eine bereits bestehende Datenbank gelöscht wird !**

### Stammdaten einspielen

Auch dies sollte nur einmal geschehen. Hier werden Tabellen mit Inhalten gefüllt.

### Programm installieren

Markieren Sie diesen Punkt, wenn das Kundenmodul auf diesem Rechner installiert werden soll. Sie sollten die Markierung nicht setzen, wenn Sie von mehreren Arbeitsplätzen auf dieselben Programme im Netzwerk zugreifen möchten (siehe Client-Installation oben auf dieser Seite).

### 1.1.1. ODBC-Treiber konfigurieren

**ODBC-Treiber erstellen**

Nennen Sie die IP-Adresse oder den Namen des Rechners, auf dem der MySQL-Server installiert wurde:

Treiber-Information:

DSN Name:	PFMySQL
Datenbank:	cs
Treiber:	C:\WINNT\System32\myodbc.dll
Port:	
Benutzername:	PFUser
Kennwort:	
SQL Anweisung:	
Optionen:	

Erst lesen, Vorgaben übernehmen, eventuell abändern und dann "O.K.", klicken.

Bei Netzwerkinstallation den Server-Namen / IP angeben.

Die erfolgreiche Konfiguration wird durch eine Meldung bestätigt.

### 1.1.2. Initialisierung der BDE



Einfach nur auf „Weiter“ klicken



HINWEIS LESEN !

Schalter „Weiter“ klicken

Am Ende der Installation sehen Sie das folgende Bild:



Auf „Beenden“  
klicken

**Hinweis:**

Unter Umständen werden Sie an dieser Stelle aufgefordert, Ihren Rechner neu zu starten. Bitte befolgen Sie diesen Rat und starten anschließend die Konfiguration erneut und entfernen im Startbild (1.2. Auswahl – Seite 2 dieser Anleitung) alle Markierungen bis einschließlich der BDE-Installation !



Nach erfolgreicher Installation  
klicken Sie bitte auf „Fertig“.

### 1.1.3. Initialisierung der Datenbank



HINWEIS LESEN !  
Dann auf „Start“ klicken.

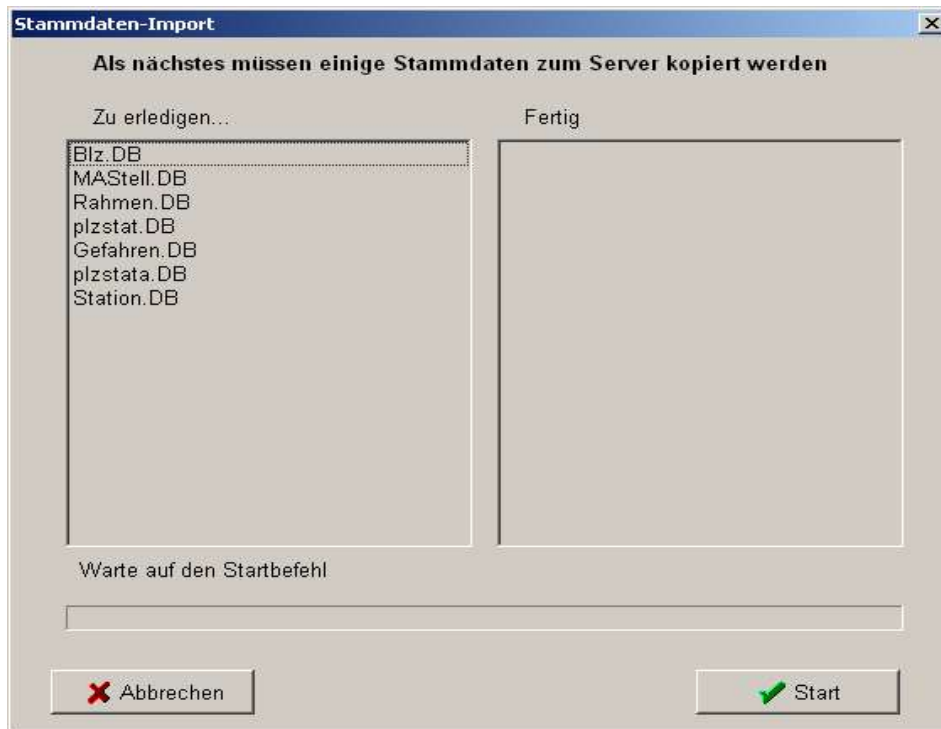
Obwohl die Maske diverse Eingabemöglichkeiten enthält, sollten Sie nur den Startschalter anklicken ! Während der Installation sehen Sie Statusmeldungen und am Ende ein Fenster, das so aussehen sollte:



Einfach nur  
„Ende“ klicken

Stammdaten einspielen

Als nächstes erfolgt die Übernahme der Daten. Diese kann, je nach Rechnergeschwindigkeit, mehrere Minuten dauern.

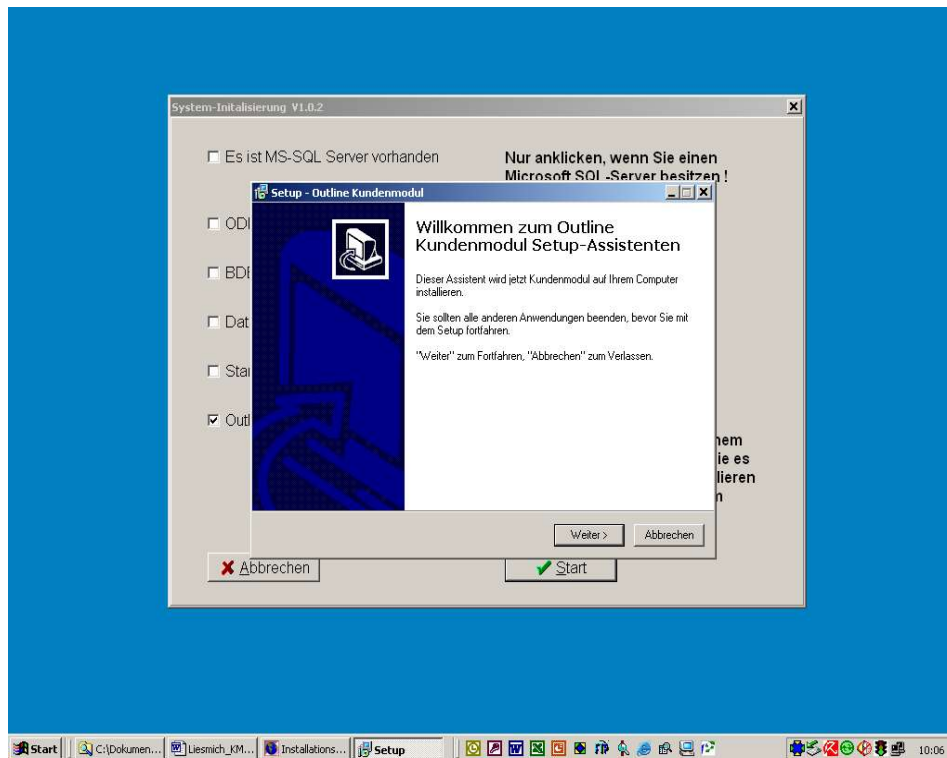


Klicken Sie auf "Start".



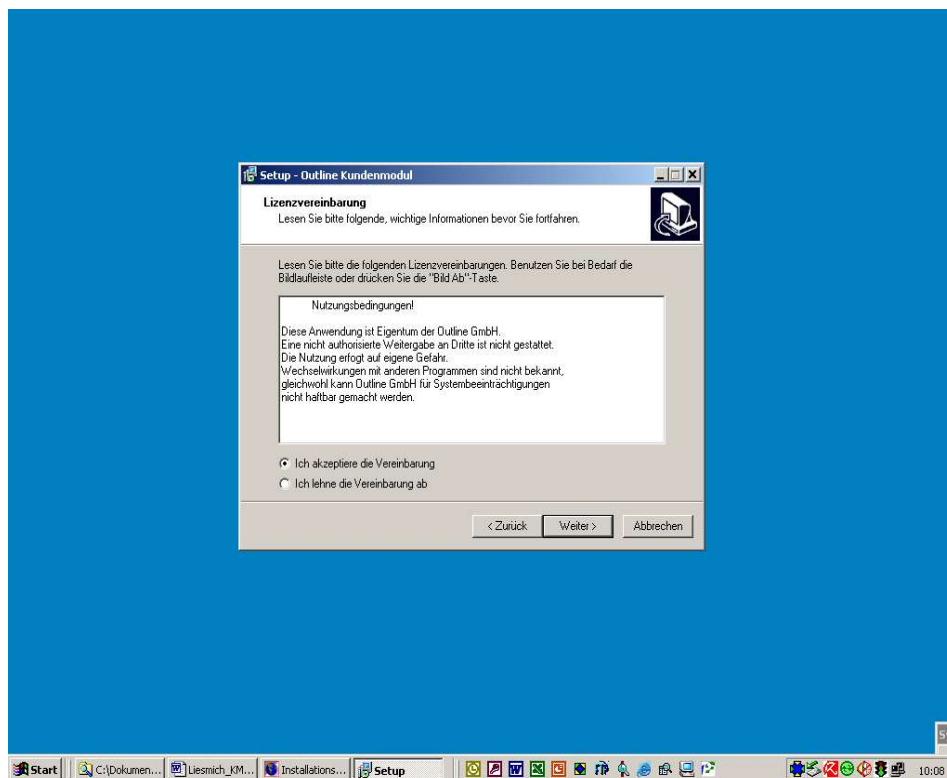
Nun wird die Setup-Routine für die Programme gestartet.

### 1.2.4.1. Startbildschirm



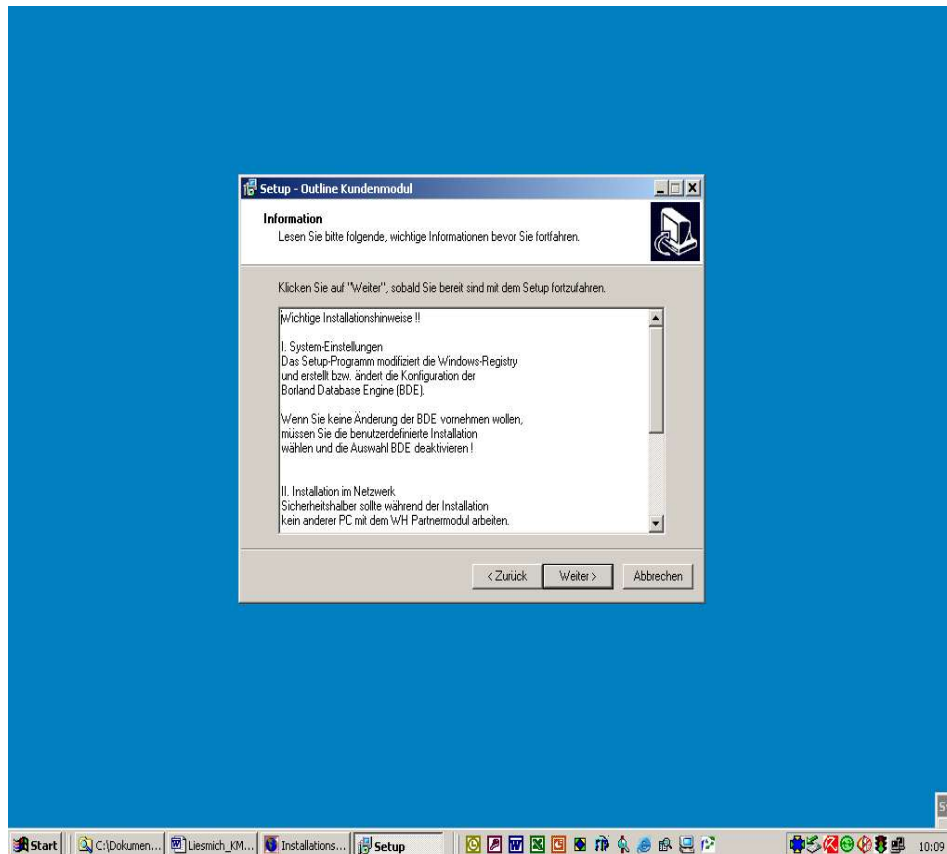
Nur Schalter "Weiter" klicken.

### 1.2.4.2. Lizenzvertrag / Hinweis



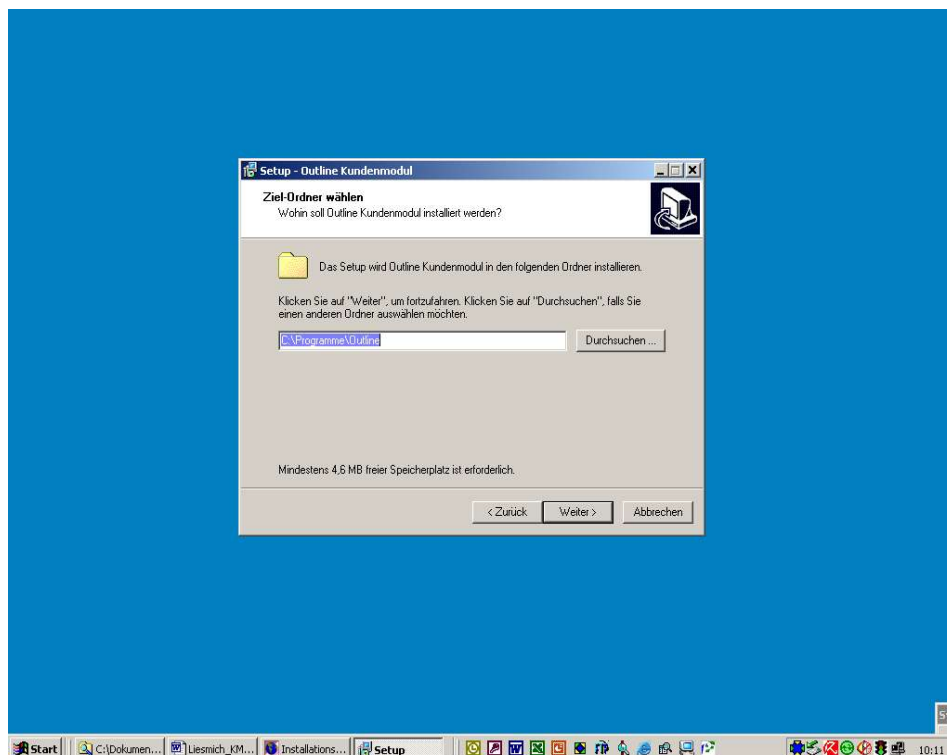
Erst lesen, dann akzeptieren und Schaltfläche "Weiter" klicken.

### 1.2.4.3. Information



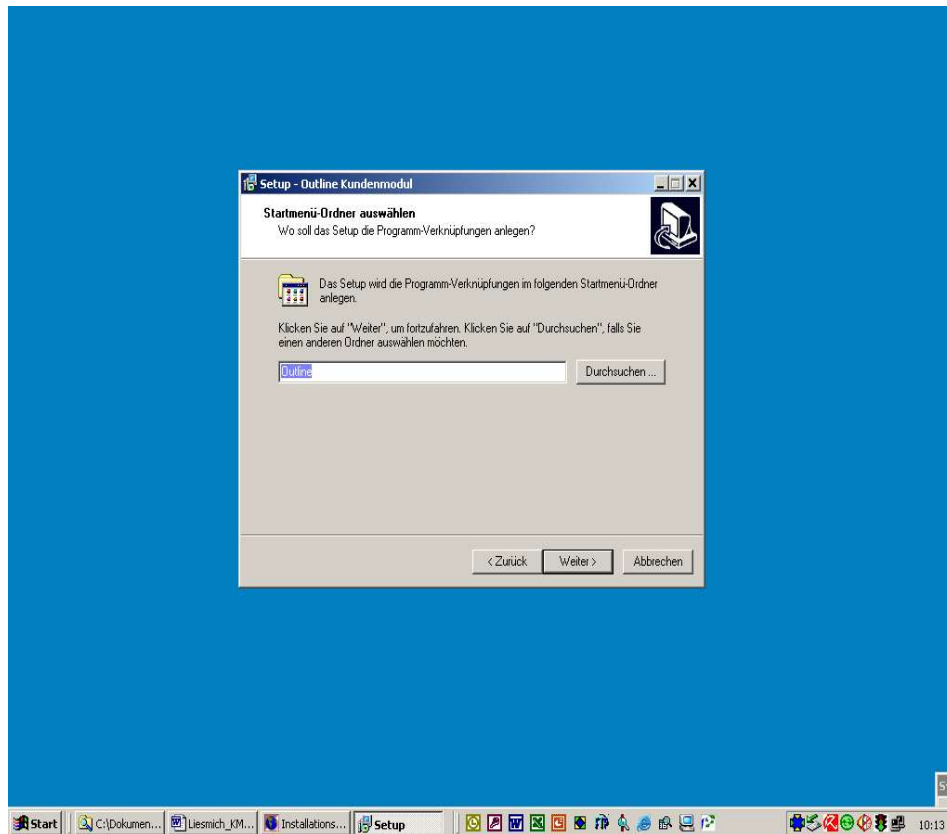
Erst lesen, dann  
Schalter "Weiter"  
klicken.

### 1.2.4.4. Pfad-Auswahl



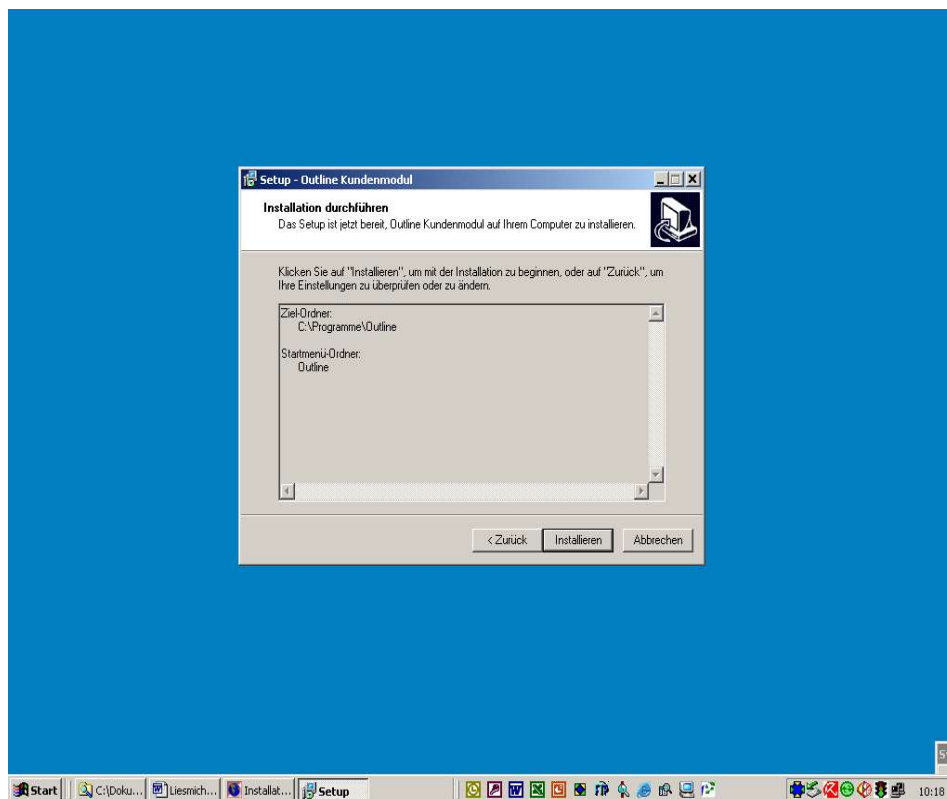
Erst lesen, dann  
Schalter "Weiter"  
klicken.

### 1.2.4.5. Startmenü-Order Auswählen



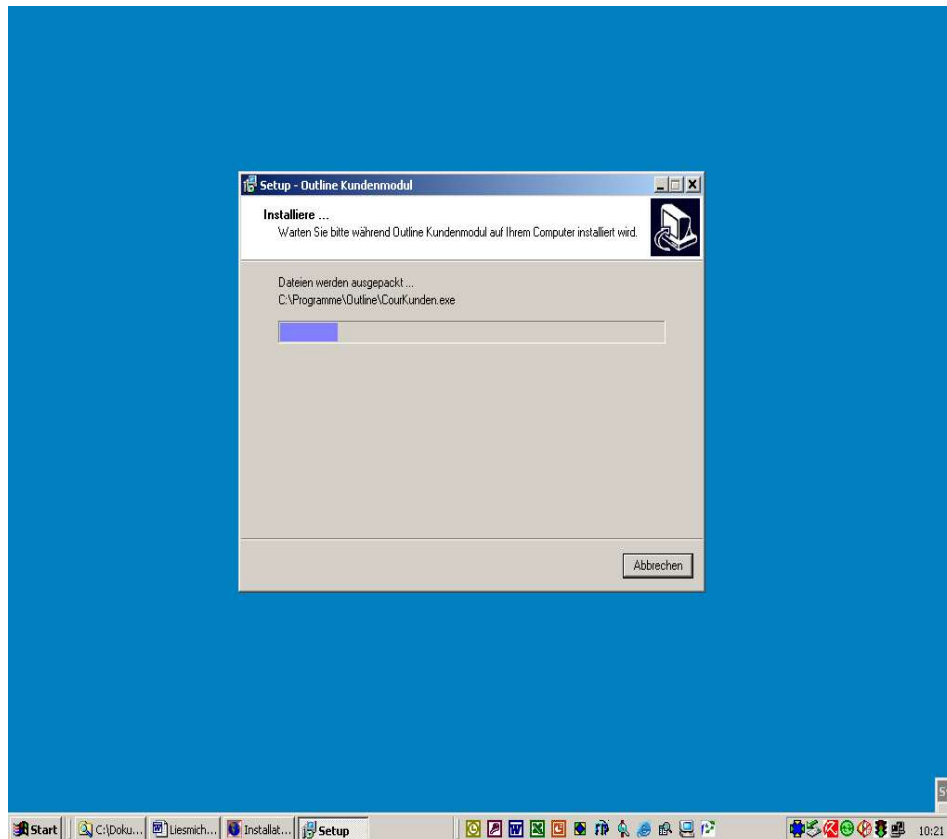
Schaltfläche  
"Weiter" klicken.

### 1.2.4.6. Installation durchführen



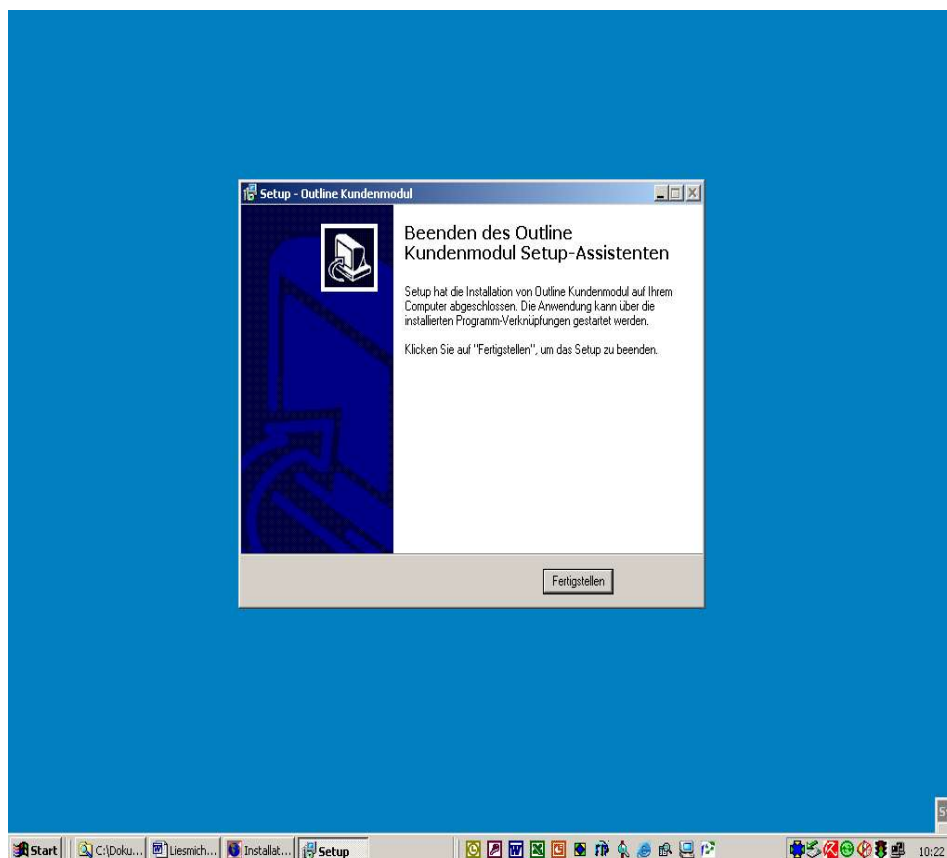
Schaltfläche  
"Weiter" klicken.

### 1.2.4.7. Installationsfortschritt



Bitte das Ende der  
Installation abwarten  
....

### 1.2.4.8. Installationsende



Und dann  
Schaltfläche  
"Fertigstellen"  
anklicken.

### 1.2.4.9. Bestätigung

