

Mit der Version 8.0.24 bringt die Couriersoft neben kleinen Verbesserungen auch wieder optionale Erweiterungen mit, die ich hier kurz vorstellen möchte.

Weil Papier bekanntermaßen geduldig ist, sind die beschriebenen Module bis zum Jahresende für einen ausgiebigen Test unverbindlich freigeschaltet.

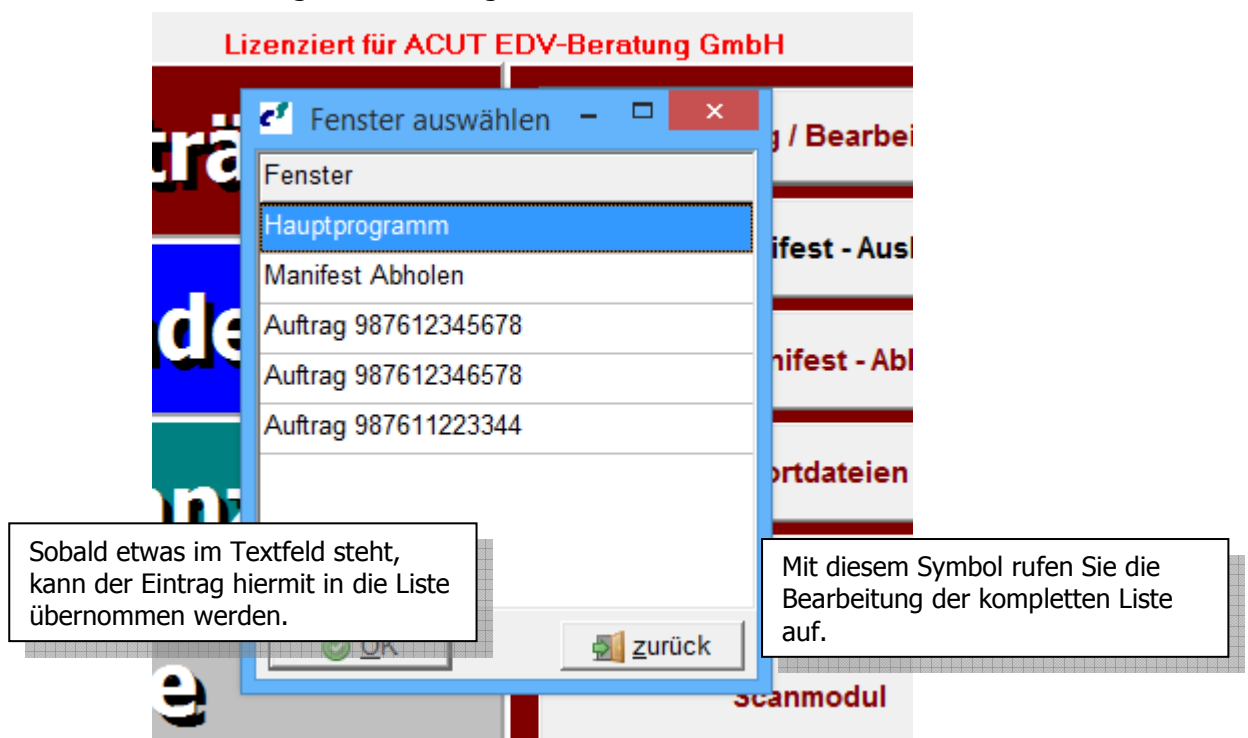
Daher empfehle ich, nach Lektüre die neuen Module einfach auszuprobieren!

## 1. Parallele Fenster

Die Auftragsbearbeitung sowie die beiden Manifeste Liefern und Abholen können parallel zueinander verwendet werden. Während die Manifeste sinnvollerweise nur jeweils einmal gestartet werden, können Sie auf der anderen Seite beliebig viele Aufträge gleichzeitig bearbeiten.

Diese drei Dialoge haben nun das Symbol zum Minimieren, so dass Sie auch im Vollbildmodus jederzeit wieder zum Startbildschirm zurückspringen können, ohne das aktive Fenster vorher schließen zu müssen.

Zwischen den aktiven Fenstern können Sie auch mit der Tastenkombination STRG+W (W = Window) wechseln. Beim Betätigen dieses Hotkeys erscheint ein Dialog mit allen aktiven Fenstern. Sie können mit Mausclick oder den Pfeiltasten die Einträge wählen und sehen das passende Fenster unter dem Auswahlfenster. Bei Doppelclick, Klicken auf OK oder Eingabe der ENTER-Taste wird der gewählte Dialog aktiviert.



Auf diese Weise können Sie auch im Vollbildmodus jede gewünschte Funktion aufrufen. Das fragezeichen-Symbol öffnet die Liste der Vorschläge auf. Ein Klick auf den schwarzen Pfeil klappt die Liste der Vorschläge auf. Dort jede andere Funktion aufrufen. Das fragezeichen-Symbol öffnet die Liste der Vorschläge auf. Dann wieder zur Verfügung, wenn Sie danach wieder zurück zum Startfenster kommen.

Probieren Sie es einfach einmal aus.

Preis: 99,- €

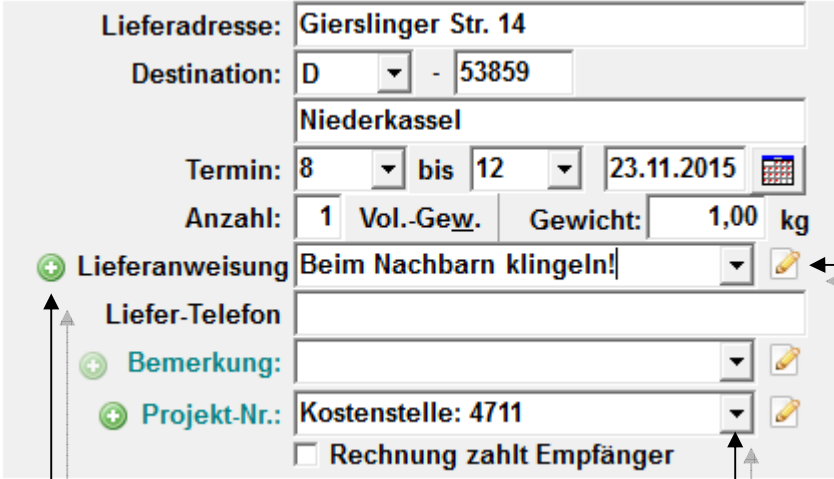
## 2. Merktexte

In der Auftragsbearbeitung können Sie ja schon lange Empfängeradressen speichern. Diese Funktionalität können Sie zukünftig auch für Lieferanweisungen, Bemerkungen und Projektnummern nutzen.

Sobald Sie etwas in eines der drei Felder eintragen, wird das grüne "Plus"-Symbol aktiviert und Sie können den Text in die passende Liste übernehmen. Dabei prüft das Programm, ob dieser Text schon in der Liste enthalten ist und gibt Ihnen gegebenenfalls eine diesbezüglich Nachricht.

Ab sofort können Sie diesen Text bei anderen Aufträgen einfach aus der Liste auswählen und in den Auftrag übernehmen.

Da erwartungsgemäß früher oder später ähnliche Texte oder auch Tippfehler in die Datenbank gelangen, kann jede Liste auch in einem Editor gepflegt werden. Dort können Sie Einträge nach Belieben anlegen, ändern oder löschen. Diesen Editor erreichen Sie auch im Hauptmenü unter Grundeinstellungen.



Sobald etwas im Textfeld steht, kann der Eintrag hiermit in die Liste übernommen werden.

Ein Klick auf den schwarzen Pfeil klappt die Liste der Vorschläge auf.

Mit diesem Symbol rufen Sie die Bearbeitung der kompletten Liste auf.

Preis: 49,- € pro Eingabefeld



### 3. Umsatz-Auswertungen

Eine zuverlässige Kristallkugel können wir leider auch nicht anbieten, aber vielleicht helfen die drei neuen Auswertungen, um Umsatz-Trends besser erkennen zu können.

Alle drei Auswertungen können beliebig viele Jahre umfassen, wobei 5 Jahre als Vorgabe definiert sind.

Die resultierenden Werte werden in eine Excel-Mappe geschrieben und können dann von Ihnen weiter bearbeitet und analysiert werden.

3.1 Der Umsatzvergleich listet die Umsätze aller Kunden im betrachteten Zeitraum monatsweise. Diese Auswertung soll Ihnen auf Basis der Vorjahre eine Prognose der kommenden Monate ermöglichen.

	A	B	C	D	E	F
1		<b>2011</b>	<b>2012</b>	<b>2013</b>	<b>2014</b>	<b>2015</b>
2	Januar	100	123	100	123	324
3	Februar	123	456	123	456	324
4	März	321	123	321	123	456
5	April	123	456	123	456	324
6	Mai	321	123	321	123	456
7	Juni	123	56	123	56	324
8	Juli	321	123	321	123	456
9	August	123	456	123	456	324
10	September	321	123	321	123	354
11	Oktober	123	456	123	456	456
12	November	321	123	321	123	654
13	Dezember	123	456	123	456	123
14	<b>Summen</b>	<b>2443</b>	<b>3074</b>	<b>2443</b>	<b>3074</b>	<b>4575</b>
15						

*Nehmen Sie die Werte nicht Ernst: Wir haben keine Echtdata hier und müssen uns daher Umsätze ausdenken :)*

3.2 Im Umsatzvergleich nach Kunde erhalten Sie die gleiche Datenstruktur, ziehen die Umsätze aber aus einem einzigen Kunden. Der Sinn dieser Auswertung ist es, verändertes Kundenverhalten zu erkennen und rückläufigem Engagement früh entgegen wirken zu können.



3.3 Umsätze nach Kunden und Monat zeigt Ihnen die monatlichen Umsätze jedes Kunden an. In der Excel-Mappe stehen die Kunden untereinander und die Monate nebeneinander. Wenn Sie nur bestimmte Zeiträume interessieren, können Sie einzelne Monate aus der Abfrage ausklammern.

Diese Auswertung erzeugt eine große Excel-Mappe, die Sie mit den Analysewerkzeugen von Excel ausgiebig bearbeiten und filtern können.



Beachten Sie, dass für diese Option Excel auf Ihrem PC installiert sein muss!

Preis: 145,- €